

komat

wir realisieren produktdesign und komplette innenraumkonzepte.

komat gestaltet aus ihren persönlichen wünschen und vorstellungen klare formen. die grundlage für die form ist eine gute und starke idee.

in der verbindung von kunst, design und handwerk entstehen eigenständige, identifizierbare produkte, unabhängig von maßstab, funktion und material.

komat – design aus berlin.

matthias kothe gründete 2001 das label komat. nach einer ausbildung zum tischler absolvierte er ein architekturstudium in berlin und weimar. während des studiums entstanden erste möbeldesigns und innenraumkonzepte.

die möbel werden als kleinserien und einzelstücke von ausgewählten handwerksbetrieben gefertigt. die lokale nähe zu unseren produzierenden partnern erlaubt individuelle gestaltung in form und material.

unsere produkte genügen höchsten ansprüchen in qualität und funktion.

## landluft



landluft ist esstisch und bank aus massivem eichenholz. die an ländliche regionen erinnernden möbel sind mit schwarzen pigmenten geölt, die maserung des holzes wirkt kontrastreicher. tisch- und bankfüße sind ohne zusätzliche verschraubungen oder hilfsmittel in den soliden vollholzplatten verankert. die grazil wirkende bank bietet zwei personen platz.

### maße:

tisch: h: 75,5 cm b: 80 cm l: 200 cm

bank: h: 43,5 cm b: 17 cm l: 80 cm

**lieferzeit:** 3 – 4 wochen

### ausführungen:

massives eichenvollholz geölt	geölt mit schwarzen pigmenten	geölt mit weißen pigmenten
-------------------------------	-------------------------------	----------------------------



## buero xs



das leicht erscheinende möbel überrascht. das deck gleitet nach hinten und öffnet den tisch. geringes volumen, kombiniert mit einem höchstmaß an ablagefläche und übersichtlichkeit. an der neuen version des tisches sind die auszüge nicht sichtbar. das deck schließt sanft und automatisch.

### maße:

h: 75,5 cm b: 79 cm l: 50 cm

**lieferzeit:** 4 – 6 wochen

### ausführungen:

multiplex filmbeschichtet weiß	multiplex nussbaumfurniert, geölt
--------------------------------	-----------------------------------



## spezial



neben der entwicklung von serienprodukten gestaltet und baut komat in ihrem auftrag. mit ihnen zusammen entsteht die idee, die dann schritt für schritt form annimmt.

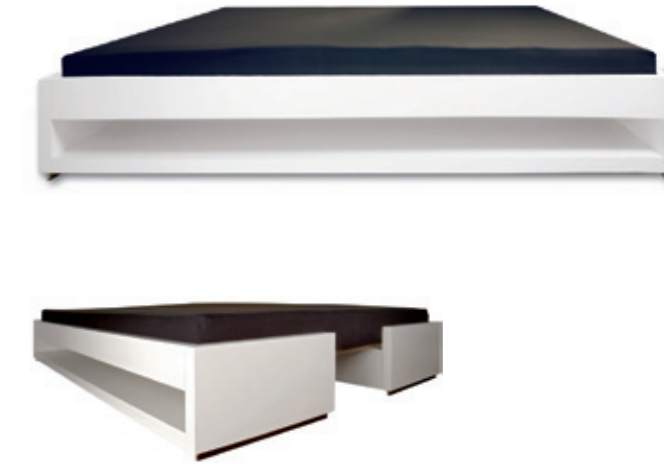
der umfang der aufgaben und leistungen ist vom projekt abhängig. es entstehen unikate von der skizze bis zum fertigen möbel.



unser spektrum umfaßt innenraumkonzepte für privatwohnungen und ladenlokale oder komplette architekturen, die wir auf dem gesamten entstehungsweg begleiten.

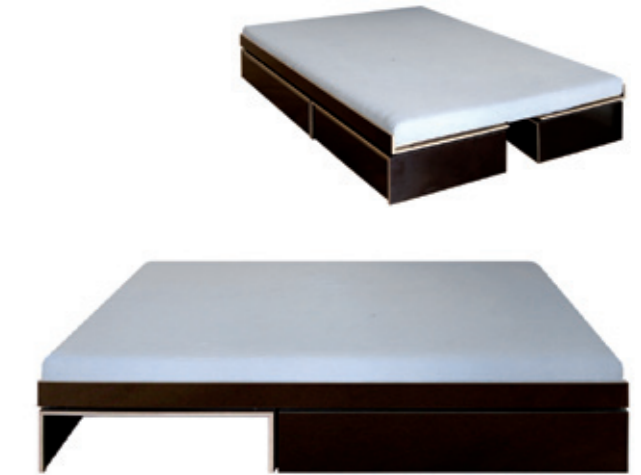


## duplex | u-form



das dynamisch erscheinende duplex bietet mit seinen langen fächern stauraum für alle kleinen dinge.

das bett ist zweiteilig. leicht erhöht schwebt es über dem boden. der flexible lattenrost paßt sich durch verschieben der beiden teile der maträtzengröße an.



jede u-form kann mit einem schubkasten erweitert werden. das vierteilige bett zeigt auf jeder seite ein neues gesicht.

wie bei duplex lassen sich bei diesem bett die u-formen auf die entsprechende größe der maträtze schieben.

### maße:

h: 34 cm b: 120 – 200 cm

**lieferzeit:** 6 – 8 wochen

### ausführungen:

multiplex filmbeschichtet weiß	multiplex filmbeschichtet tiefbraun
--------------------------------	-------------------------------------

